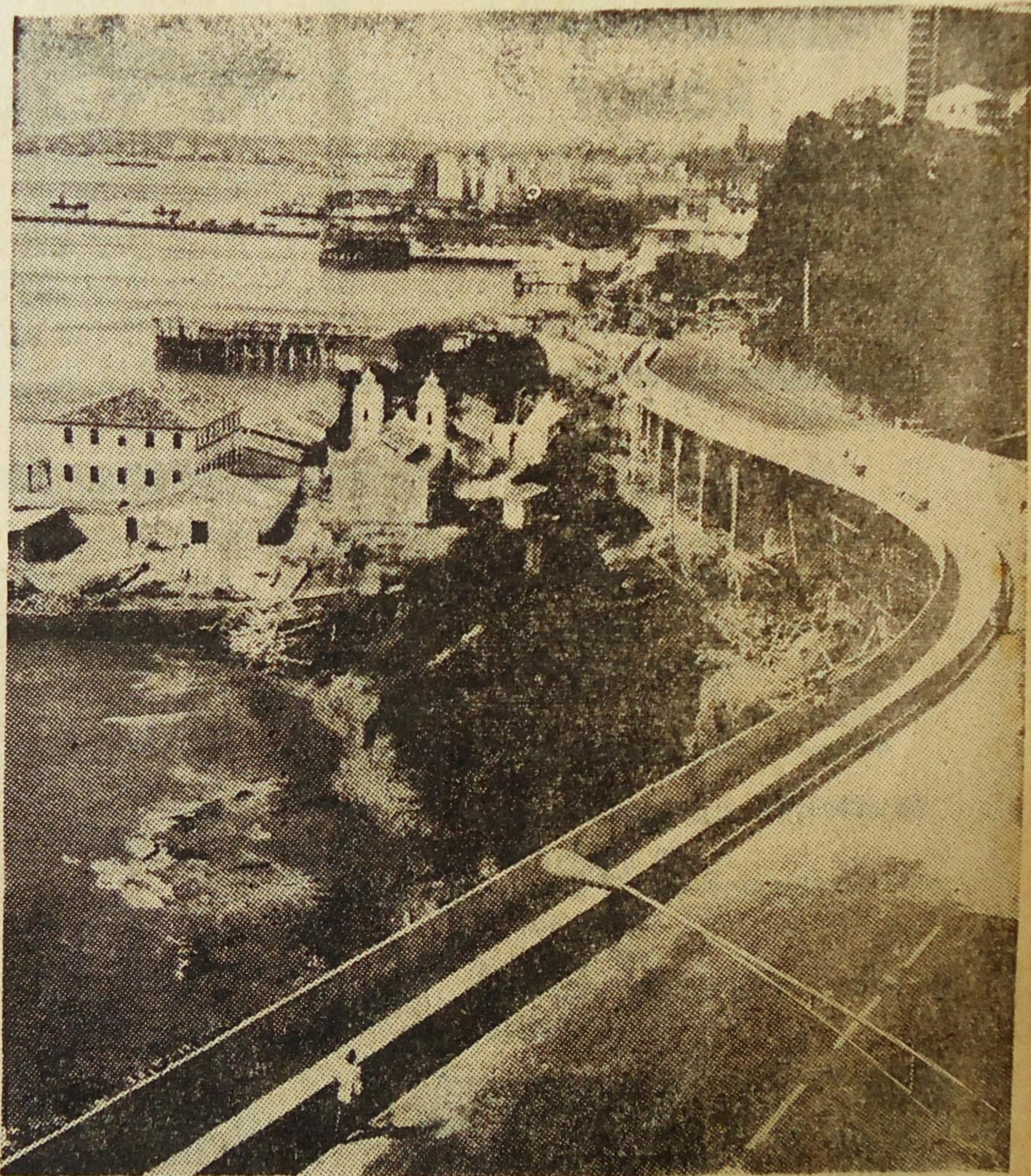


# Contorno é progresso



Com dois quilômetros de extensão — da Preguiça à rua Newton Prado — a Avenida de Contorno que será entregue hoje ao tráfego revela o progresso da engenharia e da arquitetura na Bahia. Toda construída sobre pontes, muros e arcos, a moderna artéria é dotada das condições que lhe dão característica de primeira grandeza. A iluminação da Contorno é o seu ponto alto. Lâmpadas de mercúrio acendem e apagam automaticamente de acordo com os raios solares. O projeto da avenida é de autoria do arquiteto Diogenes Rebouças e a execução das obras coube ao engenheiro Oscar Pontes.

FUNDAÇÃO PEDRO CALMON